

「レッドウッド藤井寺ディストリビューションセンター」内覧会 2018年4月12日（木）・13日（金）開催

ESR 株式会社（東京都港区虎ノ門 代表：スチュアート・ギブソン）は、4月12日（木）・13日（金）に「レッドウッド藤井寺ディストリビューションセンター」の内覧会を実施いたします。

<内覧会概要>

■日程：4月12日（木）・13日（金）

■時間：それぞれ ①10：30～ ②13：00～ ③15：00～の各3回 事前予約制

※各回1時間程度、受付場所は現場事務所

参加者が多い場合は時間を調整させていただく場合がございます。

■場所：レッドウッド藤井寺ディストリビューションセンター

大阪府藤井寺市津堂4-435

■お申込：4月5日（木）までにメールにてお申込みください

*会社名・氏名（代表者）・参加人数・参加希望日時 をご明記ください。

□Email: lease@jp.esr.com

お問い合わせ TEL: 06-6133-5643 [担当：ESR（株）井上・佐藤]



<レッドウッド藤井寺ディストリビューションセンター 施設概要>

□所在地：大阪府藤井寺市津堂4-435

□敷地面積：82,719㎡（25,020坪）

□延床面積：177,559㎡（53,711坪）

□賃貸面積：156,229㎡（47,259坪）

□用途地域：準工業地域

□構造：地上5階建・ダブルランプ式マルチテナント型

□最小賃貸区画：1,500坪

□アクセス：

（車）1.5km 阪神高速「大堀IC」

2.5km 西名阪自動車道「藤井寺IC」/

近畿自動車道「長原IC」/阪和自動車道「松原IC」

（電車）2km 谷町線「八尾南駅」

13km 大阪中心部/ 40km 関西国際空港/ 25km 大阪港

近隣図



大阪内陸部・関西一円のハブ拠点、多種多業種向けに最適なソリューションを提案

- 4つの高速道路（西名阪自動車道・阪神高速・近畿自動車道・阪和自動車道）の合流点「松原 JCT」が至近、各最寄りインターチェンジより 1.5km~2.5km 内に位置しています。2府4県（大阪・京都・奈良・和歌山・兵庫・滋賀）へ好アクセス、関西一円のハブとなる物流適地です。
- 大阪港・関西国際空港へも好アクセス、輸出入貨物にも好立地。
- クロスドック物流にも適応。冷蔵冷凍設備の増設も可。危険物庫（第4類）も2区画(計 150㎡)あり。
- 24時間フルタイム稼働も可能。
- セコムによるセキュリティも完備。

「HUMAN CENTRIC DESIGN.」 (人に優しい設計)

緑溢れる遊び場もある託児所（^{バーンクラブ}BARNKLÜBB /1F）、無線 LAN や大型テレビを導入したラウンジ・ショップ（^{クラブ}KLÜBB Lounge・^{クラブ}KLÜBB Shop/5F）など働く人にとって快適なアメニティを完備。



ラウンジ





託児所

環境維持への取り組み

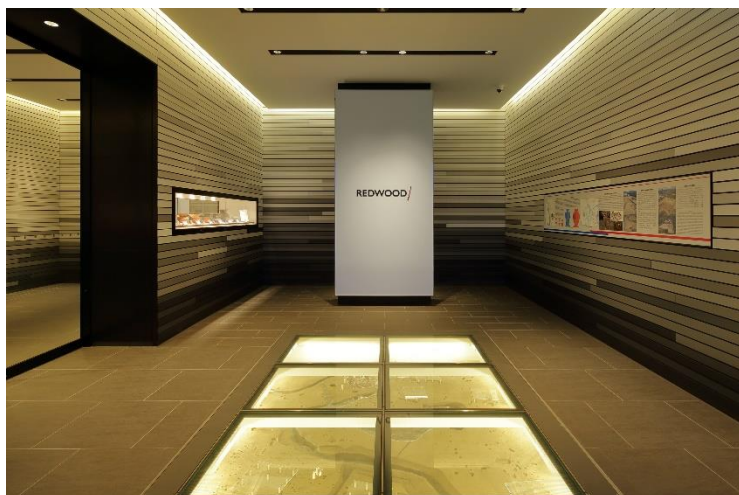
CASBEE®（建築環境総合評価システム）A ランク基準を満たし、LED 照明（共用部・倉庫全て）、太陽光発電システム、雨水貯留層や節水システムの導入、充実した緑化計画、再生材の活用、建築資材の使用量削減等、再生可能エネルギーを積極的に活用し環境負荷の低減に配慮をしております。

BCP 対策（事業継続計画）

あらゆる非常事態での停電に備え、非常用自家発電機を整備。停電時には事務所照明、電源の一部、及び倉庫内荷物用エレベーターの一部も使用可能。一部トイレも災害時に使用可能です。

「津堂遺跡」紹介・展示スペース

当建設地は古墳群が現存する旧石器文化の栄えた地域で「津堂遺跡」の跡地。建築に先立つ発掘調査において遺構や遺物が多く出土いたしました。歴史的文化財を継承することを目的に、藤井寺市と協力の下、津堂遺跡についての紹介と大型建物の復元模型を展示するスペースを設けることになりました。



足元に古墳時代の大型建物の復元模型、壁面には出土した一部破片を使用し復元した土器を展示。

本リリースに関するお問い合わせ先

ESR 株式会社 PR 担当：横山 TEL(直通) 03 - 4578 - 7148 email TYokoyama@jp.esr.com