

開催日時

2022年

6/30(木) 7/1(金)

① 10:30

② 13:00

③ 15:00



1棟 約 12,900 坪

分割プラン 約 3,100 坪～相談可

即入居可能 (2022年3月竣工)

■ 東名高速道路「横浜町田」ICまで 約 6.5 km

■ 地上 4 階建て BOX 型

■ 24 時間 365 日 稼働可能

物件概要

所在地	神奈川県座間市小松原2-7-1
規模/構造	地上4階建て/S造
アクセス	神奈川中央交通「小松原」バス停より約0.2km 東名高速道路「横浜町田」ICより約6.5km
敷地面積	21,868.04㎡ (6,615.08坪)
延床面積	44,263.88㎡ (13,389.82坪)
賃貸面積	42,760.59㎡ (12,935.08坪)
用途地域	工業地域



充実したバス停に加え、物件周辺に24時間営業のコンビニが近接。施設内で働く方にとって利便性が高い周辺環境です。

内覧会
申込

国土交通大臣(1)第9354号 東京都千代田区丸の内2-4-1 丸の内ビルディング13階
ジーエルアールインベストメント株式会社 物流営業部

TEL

03-5797-7822

E-mail

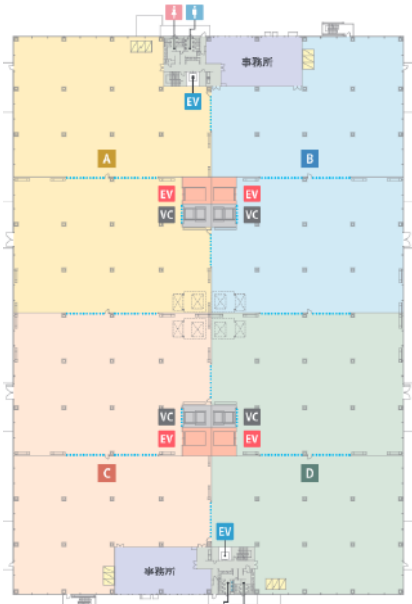
logi@glr.co.jp

GLR Investment

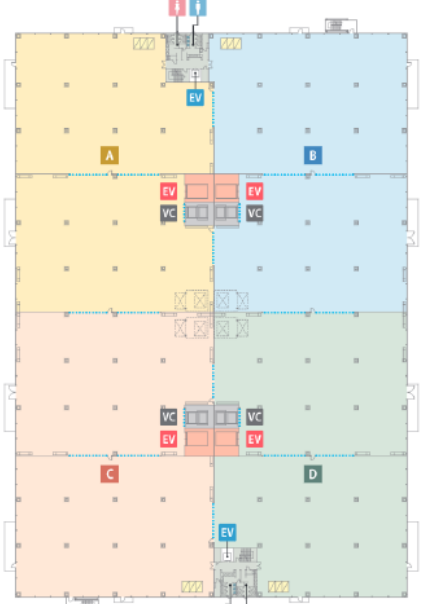
配置図



1階



2階



3.4階

当日集合場所

神奈川県座間市小松原2-7-1

来客用駐車場にお越し頂いた後は
弊社スタッフにてご案内いたします。

内覧会お申込みは
↓こちらから↓



新型コロナウイルス 感染症への対応

- ・密を避ける目的により、事前に内覧時間の調整をお願いする場合がございます。
- ・当日37.5℃以上の体温ある方はご来場をご遠慮下さい。
- ・施設内覧時はマスクの着用のご協力をお願いいたします。
- ・緊急事態宣言が発出された場合、内覧会を延期させて頂く場合がございます。

※内覧は事前にご予約が必要となります。お手数ですがご希望の時間帯を下記ご予約先へご連絡下さい。
※記載以外の日時で見学をご希望の場合は別途ご相談ください。

内覧会
申込

国土交通大臣(1)第9354号 東京都千代田区丸の内2-4-1 丸の内ビルディング13階
ジーエルアールインベストメント株式会社 物流営業部

TEL 03-5797-7822

E-mail logi@glr.co.jp

