

東松山石橋倉庫1&2

オープンハウスのご案内

特別条件
ご提示!

開催場所 東松山石橋倉庫1&2

ご来場特典
QUOカード
プレゼント

3/22 [水] ~ 24 [金]



※事前の予約制となっております

※内覧日前日までに別紙又は右記のQRコード、
または電話・メールにてお申し込みください。※上記日時でご都合が合わない際は
別途お問い合わせください。

TEL 03-5288-9830

E-mail tokyo-id@cbre.co.jp ▲お申込みはこちら当オープンハウスは、荷主企業様/物流会社様限定となります。
※所属企業様のアドレスでお申し込みください。

【個人情報の取り扱いについて】

ご提供いただく情報は弊社からの情報提供及び営業活動にのみ利用させていただきます。ご入力いただいた個人情報の取り扱いに関しては、事前に当社個人情報保護方針 (<http://bit.ly/cbreprivacy>) およびイベント等に関連して取得した個人情報のお取扱いについて (<http://bit.ly/cbreeventprivacy>) をご確認ください。

お問い合わせ

国土交通大臣[14] 第1075号【媒介】

東京都千代田区丸の内二丁目1番1号明治安田生命ビル18F

シービーアールイー株式会社 インダストリアル&ロジスティクス 首都圏営業部

TEL 03-5288-9830 E-mail tokyo-id@cbre.co.jp

事業主

FUJITA

DaiwaHouseGroup®

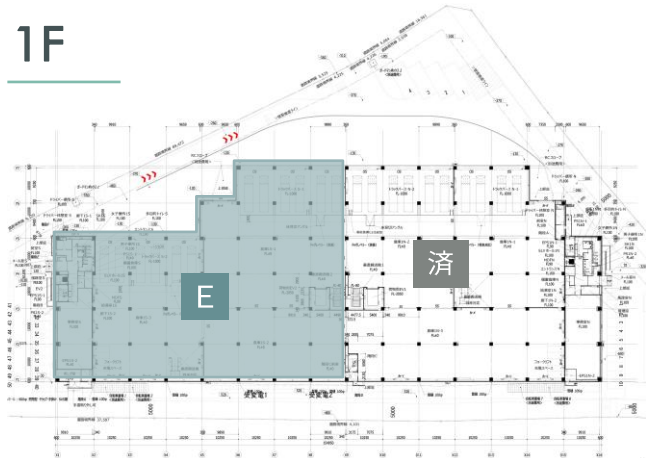
東松山石橋倉庫1



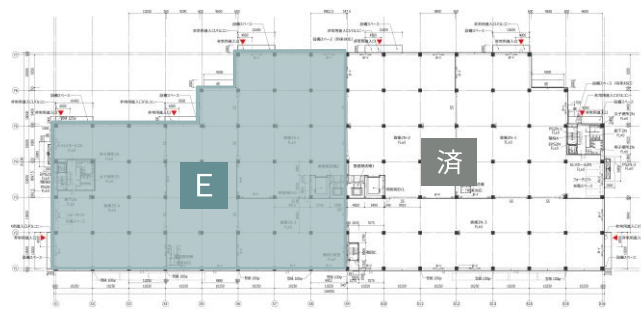
物件概要

物件名称	東松山石橋倉庫1 (ボックス型)
所在地	埼玉県東松山市大字石橋字大手前674番地1 (地名地番)
交通	関越自動車道「東松山IC」約0.7 km 東武東上線「東松山駅」・「森林公園駅」約3km
用途地域	市街化調整区域
構造・規模	柱RC+ 梁S 一部S 造・地上4階
竣工	2022年7月末
敷地面積	17,283.00㎡ (5,228.10坪)
延床面積	32,929.58㎡ (9,961.20坪)

1F



2~4F



募集 区画	E 区画			
	倉庫	バス	事務所	合計
4F	3,793.69 ㎡ (1,147.59 坪)	—	144.15 ㎡ (43.61 坪)	3,937.84 ㎡ (1,191.2 坪)
3F	4,010.68 ㎡ (1,213.23 坪)	—	—	4,010.68 ㎡ (1,213.23 坪)
2F	4,010.68 ㎡ (1,213.23 坪)	—	—	4,010.68 ㎡ (1,213.23 坪)
1F	2,803.84 ㎡ (848.16 坪)	803.04 ㎡ (242.92 坪)	246.73 ㎡ (74.64 坪)	3,853.61 ㎡ (1,165.72 坪)
小計	14,618.89 ㎡ (4,422.21 坪)	803.04 ㎡ (242.92 坪)	390.88 ㎡ (118.24 坪)	15,812.82 ㎡ (4,783.38 坪)

東松山石橋倉庫2



物件概要

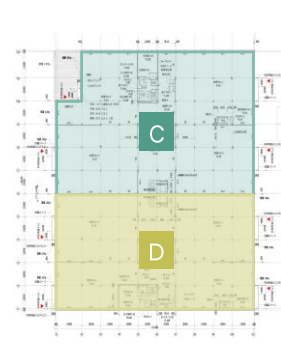
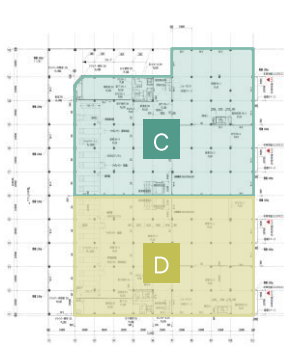
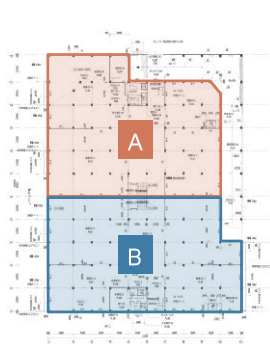
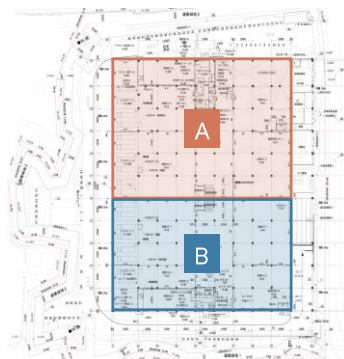
物件名称	東松山石橋倉庫2 (スロープ型)
所在地	埼玉県東松山市大字石橋字大手前655 番地1 (地名地番)
交通	関越自動車道「東松山IC」約0.7 km 東武東上線「東松山駅」・「森林公園駅」約3km
用途地域	市街化調整区域
構造・規模	柱RC+ 梁S 一部S 造・地上4 階
竣工	2022 年10 月末
敷地面積	24,674.89 m ² (7,464.15 坪)
延床面積	51,861.62 m ² (15,688.14 坪)

1F

2F

3F

4F



募集 区画	A 区画				B 区画			
	倉庫	パース	事務所	合計	倉庫	パース	事務所	合計
2F	5,535.54 m ² (1,674.5 坪)	—	147.66 m ² (44.67 坪)	5,683.19 m ² (1,719.17 坪)	5,345.83 m ² (1,617.12 坪)	—	128.09 m ² (38.75 坪)	5,473.92 m ² (1,655.86 坪)
1F	4,886.75 m ² (1,478.24 坪)	887.96 m ² (268.61 坪)	384.37 m ² (116.27 坪)	6,159.08 m ² (1,863.12 坪)	3,977.08 m ² (1,203.07 坪)	715.39 m ² (216.41 坪)	326.09 m ² (98.64 坪)	5,018.56 m ² (1,518.12 坪)
小計	10,422.29 m² (3,152.74 坪)	887.96 m² (268.61 坪)	532.03 m² (160.94 坪)	11,842.28 m² (3,582.29 坪)	9,322.91 m² (2,820.18 坪)	715.39 m² (216.41 坪)	454.18 m² (137.39 坪)	10,492.48 m² (3,173.98 坪)

募集 区画	C 区画				D 区画			
	倉庫	パース	事務所	合計	倉庫	パース	事務所	合計
4F	6,665.3 m ² (2,016.25 坪)	—	133.78 m ² (40.47 坪)	6,799.08 m ² (2,056.72 坪)	5,587.77 m ² (1,690.3 坪)	—	133.65 m ² (40.43 坪)	5,721.42 m ² (1,730.73 坪)
3F	4,627.46 m ² (1,399.81 坪)	558.73 m ² (169.02 坪)	330.96 m ² (100.11 坪)	5,517.15 m ² (1,668.94 坪)	4,080.39 m ² (1,234.32 坪)	590.66 m ² (178.67 坪)	260.09 m ² (78.68 坪)	4,931.14 m ² (1,491.67 坪)
小計	11,292.76 m² (3,416.06 坪)	558.73 m² (169.02 坪)	464.74 m² (140.58 坪)	12,316.23 m² (3,725.66 坪)	9,668.16 m² (2,924.62 坪)	590.66 m² (178.67 坪)	393.74 m² (119.11 坪)	10,652.56 m² (3,222.4 坪)

賃料改定のお知らせ

倉庫 1

~~3,700円/坪~~ → 3,500円/坪

5年契約・フリーレント6か月での契約の場合

均し単価：3,170円/坪 (共益費込)

倉庫 2

~~3,900円/坪~~ → 3,600円/坪

5年契約・フリーレント6か月での契約の場合

均し単価：3,260円/坪 (共益費込)



さらに来場者限定の
特別条件ご提示！

ご来場
特典

QUOカードプレゼント

※1社3名様までとさせていただきます

事前予約制のため、ご参加予定日時を下記方法でご連絡ください。

ご都合が合わない場合は別途お問い合わせください。

TEL 03-5288-9830

E-mail tokyo-id@cbre.co.jp

こちらからも
お申込み
いただけます

QR