

マルチテナント型物流施設「LF奈良」

竣工内覧会開催

4/20(木) 21(金)

時間 10:00~16:00 (15:00最終受付)



ご来場特典

QUOカード
1,000円分
プレゼント



「LF奈良」ついに完成！現地で実物を体感！

延床面積約37,000坪の大型施設をご覧ください。

来場・見学自由

事前予約不要

お問い合わせ
(担当：阪田、長谷)

06-7222-0541

メールアドレス

yasuhiro.hase@jll.com

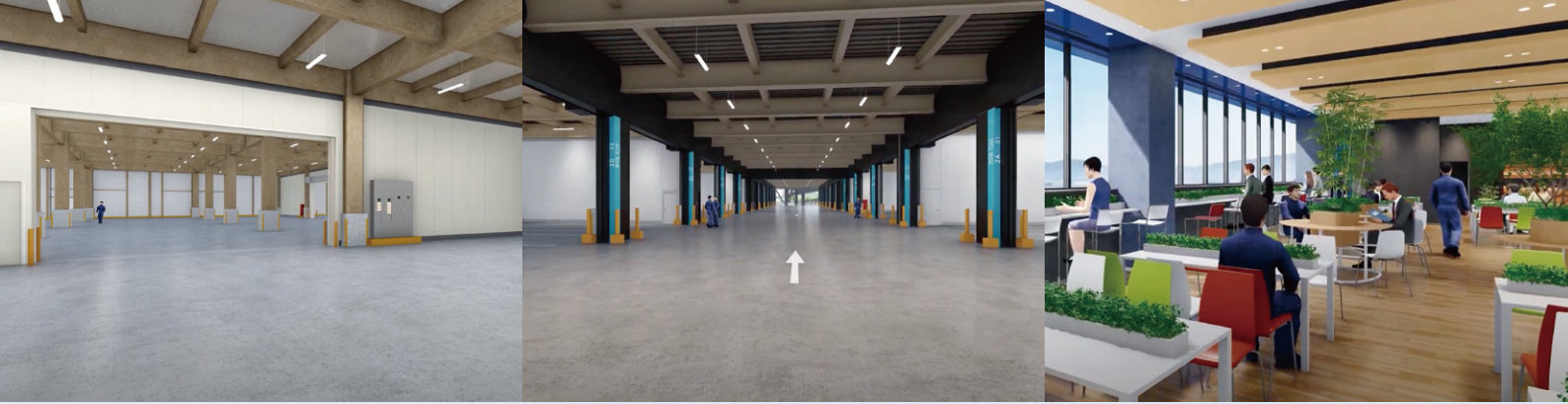


JLL®

ジョーンズ ラング ラサール株式会社

【関西支社】ロジスティクス&インダストリアルリーシング事業部

〒541-0041 大阪市中央区北浜3-5-29 日本生命産産橋ビル <https://www.joneslanglasalle.co.jp>



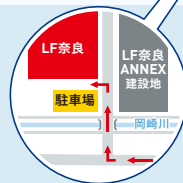
「LF奈良」竣工内覧会のご案内

4/20(木) 21(金)

時間 / 10:00~16:00 (15:00最終受付)

来場・見学自由

事前予約不要



- LF奈良建物南側の駐車場をご利用ください。
- 南側メインエントランスよりご入りいただき、エレベーターにて4階カフェテリアへお越しください。
- ご来場の際は、御名刺にて受付させていただきます。お手数ですがご用意いただきますようお願い申し上げます。

「LF奈良」物件概要

構造・規模	鉄骨造4階建 ※Wランプ・中央車路
敷地面積	約58,159.28㎡ (17,593.18坪)
延床面積	約125,500㎡ (約37,963坪)

詳しくは 紹介動画

各階テナント面積	倉庫・トラックバス				事務室			
	A	B	C	D	1	2	3	4
4F	A	1,902.36坪			1			34.62坪
	B	2,081.48坪			2			35.67坪
	C	1,902.36坪			3			66.29坪
	D	2,081.48坪			4			66.24坪
3F	A	1,902.36坪			1			68.26坪
	B	2,081.48坪			2			68.85坪
	C	1,902.36坪			3			66.29坪
	D	2,081.48坪			4			66.24坪
2F	A	1,902.36坪			1			68.26坪
	B	2,081.48坪			2			68.85坪
	C	1,902.36坪			3			66.29坪
	D	2,081.48坪			4			66.24坪
1F	A	1,901.03坪			1			44.56坪
	B	2,081.48坪			2			35.42坪
	C	1,902.36坪			3			50.01坪
	D	2,081.48坪			4			50.06坪

※共用部含む、※倉庫面積にはVRC、荷物用EVの面積を含みます。※事務所面積にはEVを含みます。
 ※設計段階のため面積・仕様は今後変更の可能性があります。

関西主要エリアへ60分圏内アクセス

大阪市内へ 約30分 | 京都・神戸・和歌山市内へ 約60分

「大和まほろばスマートIC」より約1.5km
 「郡山IC」より約4.6km | 「法隆寺IC」より約3.0km

お問い合わせ 06-7222-0541
 担当 阪田、長谷
 メールアドレス yasuhiro.hase@jll.com

JLL® ジョーンズ ラング ラサール株式会社
 [関西支社] ロジスティクス&インダストリアルリーシング事業部
 〒541-0041 大阪市中央区北浜3-5-29 日本生命淀屋橋ビル
 https://www.joneslanglasalle.co.jp