

物流用途だけではもったいない！
「マルチユース可能」な超都心型施設誕生



改修後初 内覧会のご案内

物流会社様、移転先ご検討中の企業様限定

2023 6/9 (金)

11:00 / 13:30 / 15:00 / 16:30

お申込みは、右記QRコード又はWeb申込フォームよりお願いいたします。

(<https://prologis.form.kintoneapp.com/public/event4>)

お申込み締切：2023年6月2日(金) 17時必着 ※ 締切後に確定のご連絡をいたします。



物件概要

所在地	東京都江東区辰巳2丁目4-10
構造	S造
規模	地上3階
竣工	2010年10月 2023年11月末全フロア改修工事完了予定
用途地域	準工業地域
敷地面積	5,848.43㎡ (1,769.15坪)
延床面積	約9,300㎡ (約2,800坪)



物件位置図

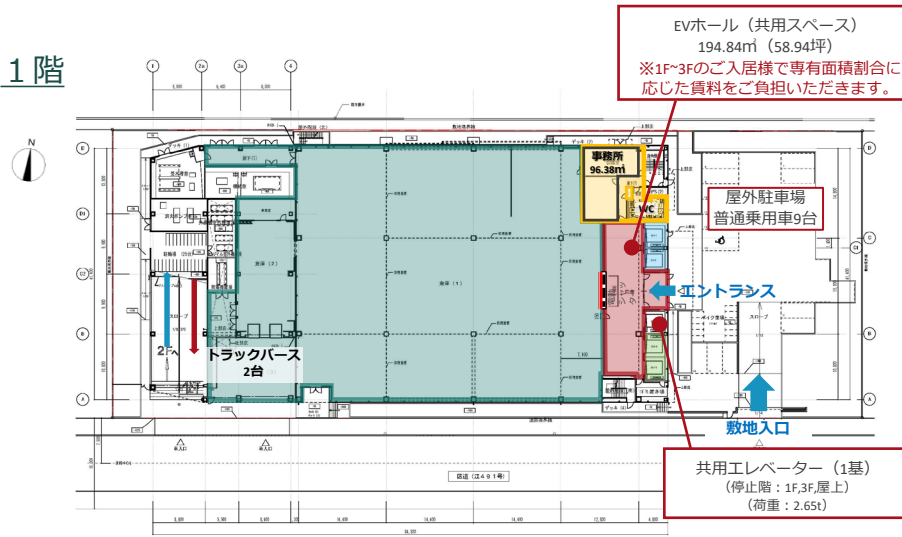


アクセス

- 東京駅まで直線約5km (車約6km、約15分)
- 首都高速9号深川線「枝川」出口より約1.5km (車約5分)
- 首都高速9号深川線「木場」出入口より約2.7km (車約7分)
- 首都高速湾岸線「新木場」入口より約2.2km (車約7分)
- 首都高速湾岸線「新木場」出口より約3.4km (車約8分)

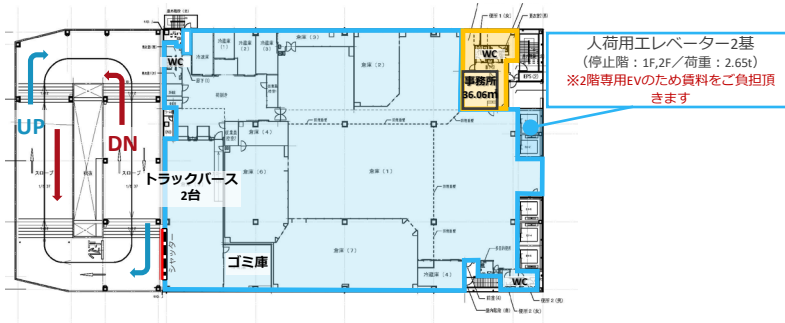
全館空調付き倉庫！医療品・食品保管に最適です。 大空間オフィス、R&D、スタジオ用途もお気軽にご相談下さい。

1階



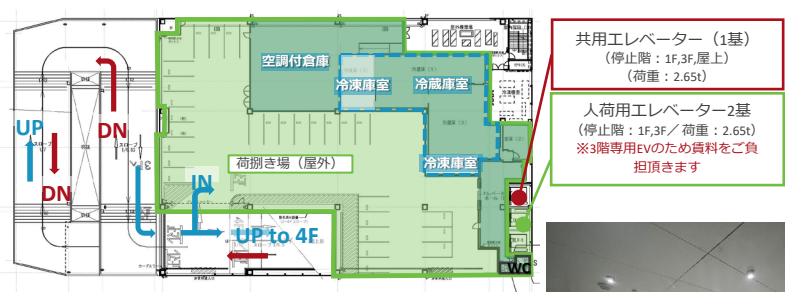
空調付き	床荷重 2t/㎡ 梁下有効高4.85m
1F 倉庫区画 2,552.55㎡（772.15坪）	
1F 事務所区画（WC・廊下含む） 141.57㎡（42.82坪）	
※1F_EVホール按分負担面積74.22㎡（22.45坪） の賃料をご負担いただけます。	

2階



空調付き	床荷重 0.29t/㎡ 高4.25m（*一部3.25m）
2F 倉庫区画 2,296.00㎡（694.54坪）	
2F 事務所区画（WC・廊下含む） 106.15㎡（32.11坪）	
※1F_EVホール按分負担面積66.18㎡（20.02坪） の賃料と、2F専用EV65.54㎡（19.83坪）の賃料 をご負担いただけます。	

3階



一部 冷凍庫室付 冷蔵庫室付	床荷重 0.4t/㎡ 梁下有効高2.9m
3F 倉庫・荷捌き場 1,975.95㎡（597.72坪） （倉庫767.21㎡+荷捌き場1,208.74㎡）	
※1F_EVホール按分負担面積54.44㎡（16.47坪） の賃料と、3F専用EV62.20㎡（18.82坪）の賃料 をご負担いただけます。	

設備概要

プラットフォーム	低床式
天井高	1F：4.85m 2F：4.25m（一部3.25m）、3F：2.9m
柱間隔	9.9m×14.4m
床荷重	1F：2t/㎡ 2F：0.29 t /㎡、3F：0.4t/㎡
ELV	人荷用EV 5基（2.65t）
駐車場	乗用車 69台（地上9台、屋上60台）



大空間を活かした音楽スタジオ、撮影スタジオもご相談ください。



2階の一部には排水エリアを設けていますので、セントラルキッチンやプロセスセンターとしてもご利用いただけます。



※リニューアル工事中の為、面積は変更になる可能性があります。