

圏央道「相模原愛川」ICまで約3.2km、

神奈川県内陸工業団地の中心地に位置。

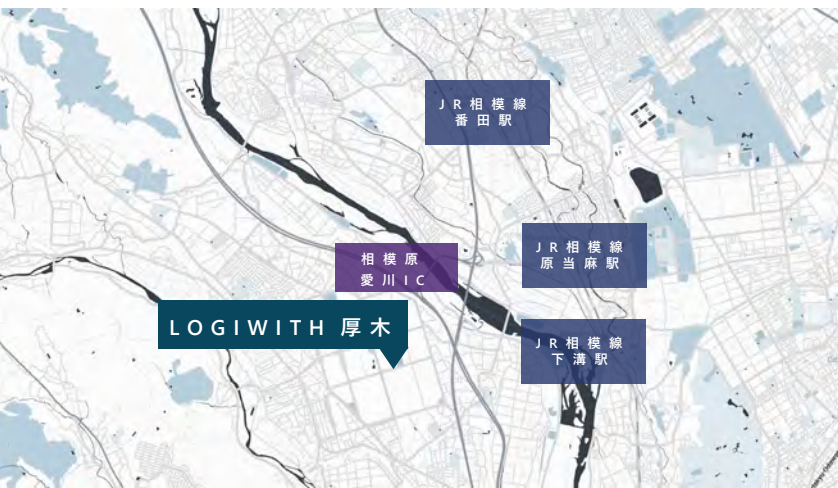
5層BOX型倉庫となっており、相模原愛川IC至近の物流施設。



# LOGIWITH 厚木

## 内覧会開催

2023年9月20日(水)・9月21日(木)  
各日10時・11時・13時・14時・15時・16時の計12回の開催



### お問い合わせ窓口

ジョーンズラングラサル株式会社  
ロジスティクス&インダストリアル リーシング事業部

友田：  
**070-1368-9860**  
Takeshi.Tomoda@ap.jll.com

戸上：  
**080-4097-7604**  
Naoya.Togami@jll.com

林：  
**080-4154-8557**  
Toshiya.Hayashi@jll.com

早山：  
**080-4082-9732**  
Ryota.Soyama@jll.com

### 物件名称

## LOGIWITH 厚木

所在地 神奈川県厚木市上依知3031 (住居表示)

最寄IC：  
圏央道「相模原愛川IC」より3.2km  
アクセス  
最寄バス：  
神奈川中央交通「中二丁目」バス停に隣接

設備名	内容	仕様	補足
ドックレバー	台数	4基	1.5tフォーク 対応
	通過荷重	6t	
	本体寸法	W2.16×D3.60m	
スロープ	移動式	2ヶ所	
	通過荷重	6t	
シャッター	オーバースライダー	4.5m	開口部の高さ
	防火シャッター	4m	開口部の高さ
屋根	ダブル折版	--	ソーラーパネルは 未設置
	台数	2基	
荷物用EV	速度	45m/分	
	積載荷重	3.5t	
	内寸	W3 × D4 × H3.15m	
	台数	4基	
垂直搬送機	積載荷重	1.5t	
	搬送能力	35~80回/時間	作業時間
	最大荷姿	W1.7×D1.5×H2.5m	10秒含む
	パレット寸法	W1.1 × D1.1 × H0.15m	
乗用EV	台車寸法	W1.1 × D1.1 × H2.0m	
	台数	2基	
	人数	13人	
	速度	105m/分	
非常用 発電に ついて	• 1日8時間使用にて3日間稼働		
	• 使用可能範囲		
	照明：全体の1/5程度		
	乗用EV：2基のうち1基稼働。		
	垂直搬送機：各倉庫1基、計2基稼働 荷物用EV：全2基稼働		

# 平面図

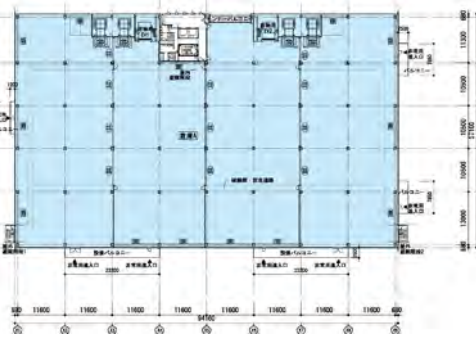
## 1階平面図



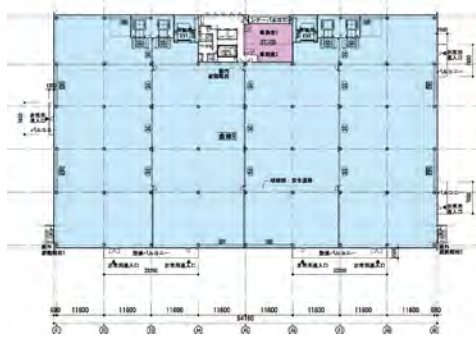
## 2階平面図



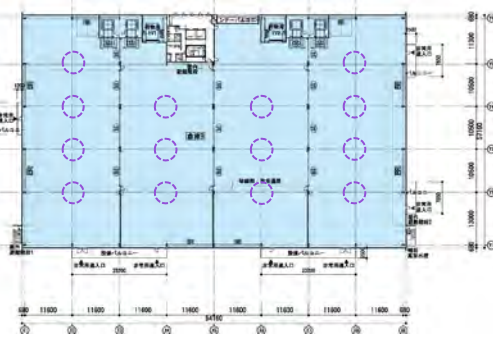
## 3階平面図



## 4階平面図

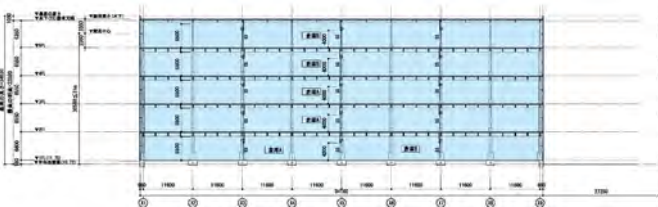


## 5階平面図



○ : 最上階は一部の柱を抜いており自動搬送口ポ等の各種マテハン導入に最適

## 立面図



## 断面図

