



**Daiwa House Prop.Mgt.®**  
大和ハウスグループ

## DPL流山 I ご提案書



DPL流山 I  
統括管理会社  
大和ハウスプロパティマネジメント株式会社  
[TEL:03-5214-2540](tel:03-5214-2540)

# 1. はじめに



Daiwa House Prop.Mgt.®  
大和ハウスグループ

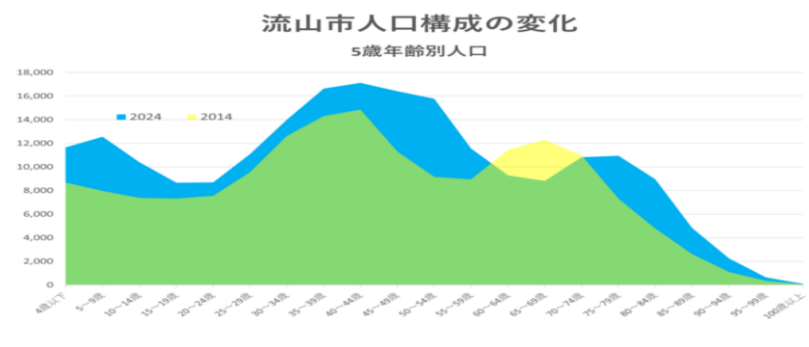
1.流山市は、10年間で人口が約4.2万人増えています。2024年時点で211,795人。(グラフ1参照)  
年齢別人口でみると35～39歳代の人口のボリュームが最も多く増えていることがわかります。  
(グラフ2参照)

子どもの数も増え、合計特殊出生率(※)は全国平均よりも高いです。(グラフ3参照)

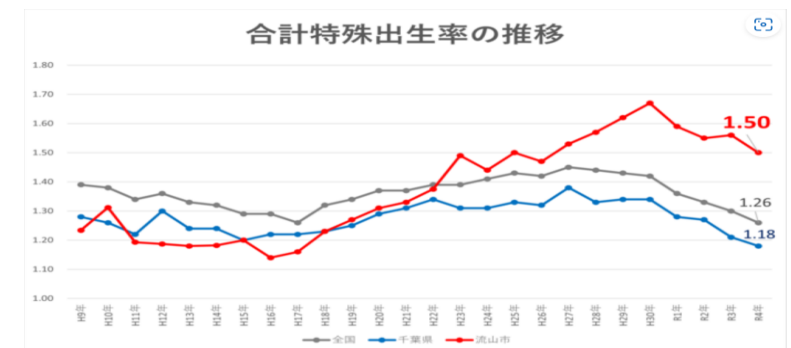
(※)合計特殊出生率→15歳から49歳までの女子の年齢別出生率を合計したもので1人の女子が一生の間に生む子供の数に相当。



(グラフ1)常住人口の推移 (毎年4月1日)



(グラフ2) 流山市の年齢別人口構成の変化



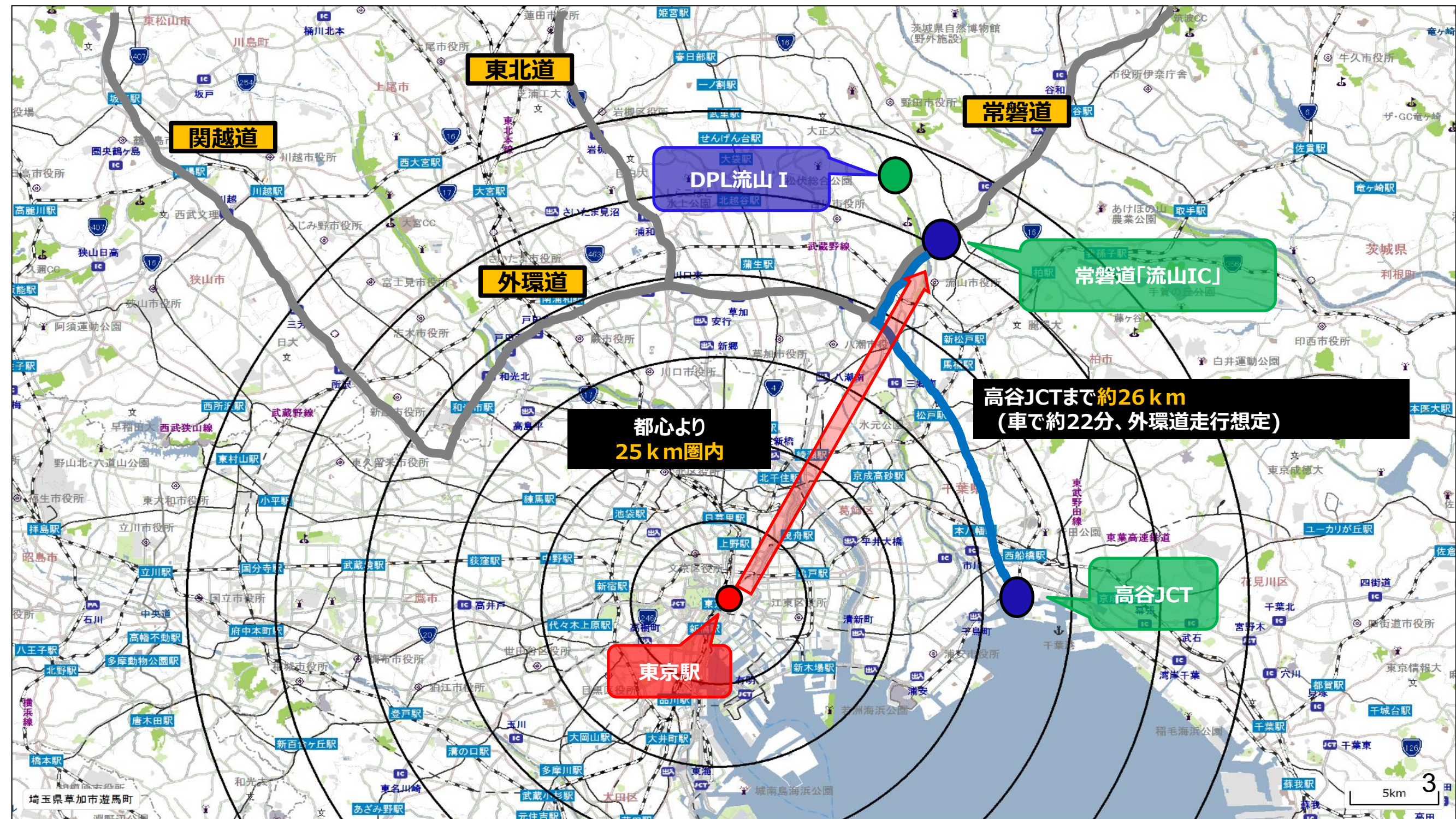


## ■ 物件概要 本物件へのアクセス①



Daiwa House Prop.Mgt.  
大和ハウスグループ

都心より**25 km圏内**に位置し、首都圏向け配送拠点として好立地。  
また、外環道の開通により、高谷JCTとの連携が取り易くなっております。





## ■ 物件概要 本物件へのアクセス②



Daiwa House Prop.Mgt.®  
大和ハウスグループ

流山 I C から約 **2.7km** と至近に立地しており、その間は住宅はございません。  
メインルートとして県道松戸5号線を使用でき、国道16号線も至近にある為、南北を結ぶルートが多彩にございます。





# 2. 物件概要

東武アーバンパークライン「運河」駅から約1.9km 常磐自動車道「流山」ICより約2.7km



## ■建物概要

|       |                         |      |              |      |        |
|-------|-------------------------|------|--------------|------|--------|
| 所在地   | 千葉県流山市西深井1514-1         | 募集区画 | 4階東側、4階事務所   | 床形式  | 高床式    |
| 敷地面積  | 66,579.27㎡(20,140. 22坪) | 構造   | 免振PCaPC造一部S造 | 床荷重  | 1.5t/㎡ |
| 延べ床面積 | 141,315.73㎡(42,748.00坪) | バス   | 片面バス         | 取引形態 | 貸主     |

# 2. 物件概要 -2

【物件概要】

物件名称

所在地

交通

敷地面積

延べ床面積

建物概要

竣工

備考

D P L 流山 I

千葉県流山市西深井1514-1

常磐自動車道「流山」ICより約2.7km  
東武アーバンパークライン「運河」駅 約1.9km

66,579.27㎡ (20,140.22坪)

141,315.73㎡ (42,748.00坪)

免振PCaPC造一部S造 4階建て

2018年3月

・ドッグレベラー 対象区画に5か所

・24時間利用可能のコンビニ有り

・東武アーバンパークライン江戸川台駅までの専用無料送迎バスあり。  
時刻表は右記参照願います。

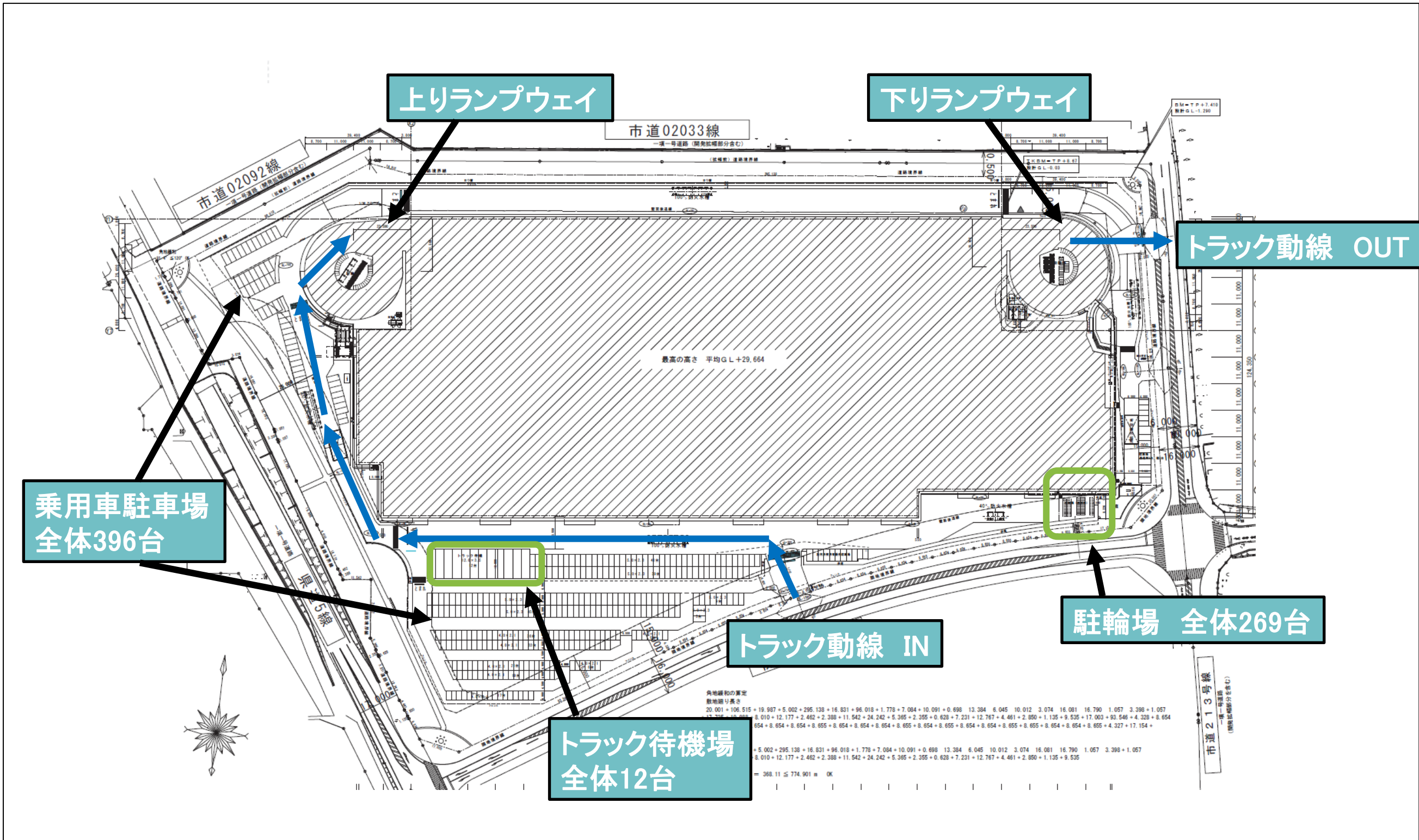
・各フロアへ車両直接乗り入れ可能な「ダブルランプウェイ」

・共用部ラウンジ、食堂、カフェテラス等の充実した施設

|                 |      |      |       |       |       |       |       |       |       |
|-----------------|------|------|-------|-------|-------|-------|-------|-------|-------|
| 仕 業             | 3280 | 3280 | 3280  | 3280  | 3280  | 3281  | 3281  | 3281  | 3281  |
| 行先番号            |      |      |       |       |       |       |       |       |       |
| 発 地             |      |      |       |       |       |       |       |       |       |
| 発時刻             |      |      |       |       |       |       |       |       |       |
| 江戸川台駅           | 7:00 | 8:00 | 9:20  | 10:15 | 11:40 | 17:43 | 18:43 | 19:43 | 21:13 |
|                 | ↓    | ↓    | ↓     | ↓     | ↓     | ↓     | ↓     | ↓     | ↓     |
|                 | ↓    | ↓    | ↓     | ↓     | ↓     | ↓     | ↓     | ↓     | ↓     |
| D P L 流山西エントランス | 7:28 | 8:23 | 9:43  | 10:38 | 12:03 | 18:06 | 19:06 | 20:06 | 21:36 |
|                 | ↓    | ↓    | ↓     | ↓     | ↓     | ↓     | ↓     | ↓     | ↓     |
| D P L 流山東エントランス | 7:30 | 8:25 | 9:45  | 10:40 | 12:05 | 18:08 | 19:08 | 20:08 | 21:38 |
|                 | 止    | 止    | 止     | 止     | 止     | 止     | 止     | 止     | 止     |
| 着 地             |      |      |       |       |       |       |       |       |       |
| 着時刻             |      |      |       |       |       |       |       |       |       |
|                 |      |      |       |       |       |       |       |       |       |
| 仕 業             | 3280 | 3280 | 3280  | 3280  | 3281  | 3281  | 3281  | 3281  | 3281  |
| 行先番号            |      |      |       |       |       |       |       |       |       |
| 発 地             |      |      |       |       |       |       |       |       |       |
| 発時刻             |      |      |       |       |       |       |       |       |       |
| D P L 流山東エントランス | 7:32 | 8:52 | 9:47  | 11:12 | 17:15 | 18:15 | 19:15 | 20:45 | 21:40 |
|                 | ↓    | ↓    | ↓     | ↓     | ↓     | ↓     | ↓     | ↓     | ↓     |
| D P L 流山西エントランス | 7:35 | 8:55 | 9:50  | 11:15 | 17:18 | 18:18 | 19:18 | 20:48 | 21:43 |
|                 | ↓    | ↓    | ↓     | ↓     | ↓     | ↓     | ↓     | ↓     | ↓     |
|                 | ↓    | ↓    | ↓     | ↓     | ↓     | ↓     | ↓     | ↓     | ↓     |
| 江戸川台駅           | 8:00 | 9:20 | 10:15 | 11:40 | 17:43 | 18:43 | 19:43 | 21:13 | 22:08 |
|                 | 止    | 止    | 止     | 止     | 止     | 止     | 止     | 止     | 止     |
| 着 地             |      |      |       |       |       |       |       |       |       |
| 着時刻             |      |      |       |       |       |       |       |       |       |



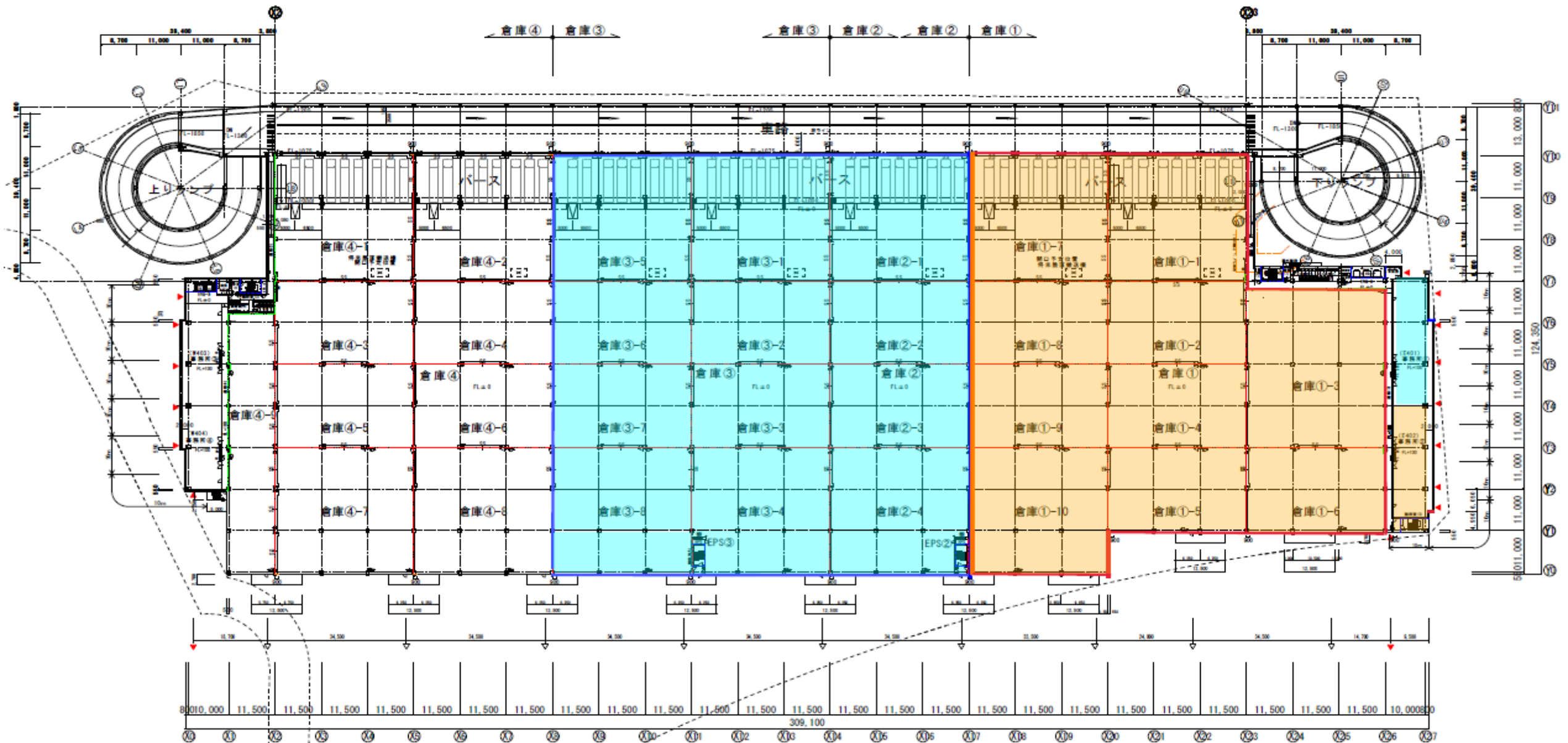
### 3. 配置図



# 4. 平面図



Daiwa House Prop.Mgt.®  
大和ハウスグループ



| 区画     | 倉庫＋バース     | 事務所      | 合計         |
|--------|------------|----------|------------|
| 4階赤色部分 | 2,884.09 坪 | 90.43 坪  | 2,974.52 坪 |
| 4階青色部分 | 3,460.49 坪 | 98.66 坪  | 3,559.15 坪 |
| 合計     | 6,344.58 坪 | 189.09 坪 | 6,533.67 坪 |



[illegible]





# 物流施設に、彩りを。

問い合わせ先：

大和ハウスプロパティマネジメント株式会社

リーシング事業部

TEL：03-5214-2540

FAX：03-5214-2541

東京都千代田区飯田橋 2-18-2 大和ハウス九段ビル

当社 HP



※お客様の商談状況によりましては、ご紹介可能区画が変更となる場合がございます。

※当資料の著作権は大和ハウスプロパティマネジメント株式会社に帰属します。

電子的・機械的な方法問わず、当資料一部または全部を、無断での複製または転載を行うことを禁止します。