

首都圏と中京・関西を結ぶ、今注目の物流エリア



横浜物流センター



平成23年11月16日・17日
内覧会開催

内覧会日時

平成23年11月16日(水)・17日(木)
①10:00～ ②13:00～ ③15:00～
時間帯は上記の3つからお選び下さい。



施設概要

- 車；東名高速横浜町田ICから3分
電車；東急田園都市線南町田駅から徒歩25分
- 東名高速に隣接し神奈川県下を見下す拠点
施設周辺に幹線道路が接道する道路環境
- 名称：横浜物流センター
- 所在地：神奈川県横浜市瀬谷区北町35-10
- 敷地面積：2,774坪 (9,188㎡)
- 延床面積：2,920坪 (9,653㎡)
- 有効高：1階 6.0m、2～3階 5.0m
- 床荷重：1階 6.0 t/㎡、3～4階 1.5 t/㎡
- 設備：エレベーター (3.5 t × 2基)
垂直搬送機 (1.5 t × 2基)

お気軽にお問い合わせ下さい



東京ロジファクトリー株式会社

TOKYO LOGISTICS FACTORY CO.LTD

〒207-0015 東京都東大和市中央3-861-1

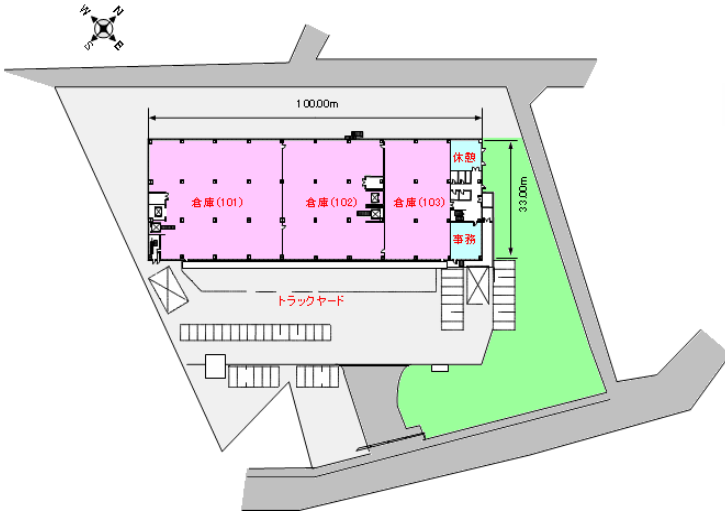
Tel 042-562-0707 Fax 042-590-0370

E-mail: tlf@tokyo-system.co.jp

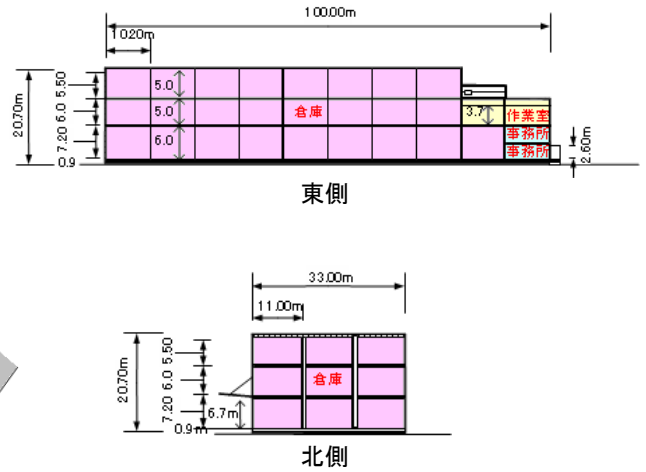
首都圏を中心とした市場密着型物流拠点

1階配置図

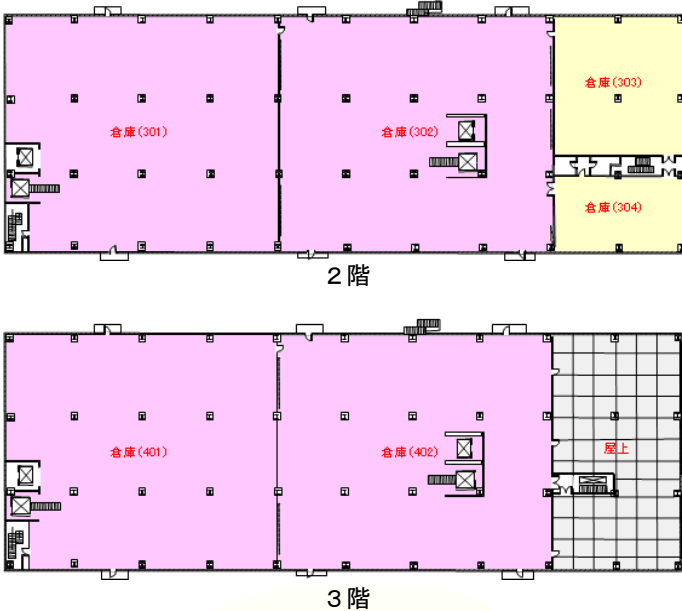
- 駐車台数：25台（乗用車）
- 基準階：高床式 奥行き約30m
- バース：約80m



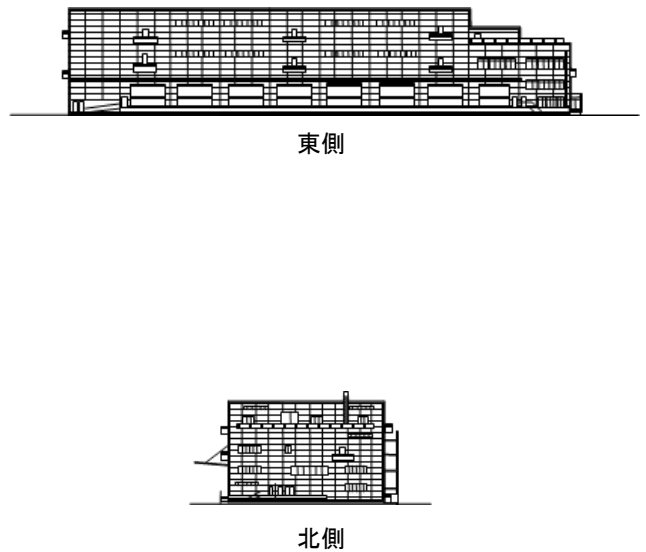
断面図



2・3階平面図



立面図



充実したオフィススペース
快適な作業環境

ご担当者様

平成 23 年 10 月吉日
東京ロジファクトリー株式会社
営業部

首都圏と中京・関西を結ぶ、今注目の物流エリア

横浜物流センター内覧会のご案内

貴社ますますご盛栄のこととお喜び申し上げます。
さて、このたび下記日程にて弊社横浜物流センター内覧
視察会を実施いたします。物流幹線として欠かせない東名
高速道路の横浜町田 IC に隣接しています。また首都圏へ
の利便性もあり、関東圏での物流拠点として最適な
可能性を秘めています。この機会に是非ご見学ください。



日時： 平成 23 年 11 月 16 日(水)、17 日(木)

各上記日程、10 時・13 時・15 時での内覧ツアーを行ないます。

会場： 東京ロジファクトリー(株) 横浜物流センター
神奈川県横浜市瀬谷区北町 35-10(別紙資料参照)
電車・バスでお越しの場合

- ・東急田園都市線南町田駅より、バス乗り換えマークスプリングス行きマークスプリングス下車
徒歩 10 分
- ・相模鉄道相模原線瀬谷駅より、バス乗り換えマークスプリング/八幡神社前・鶴間駅東口行
き八幡神社前下車徒歩 10 分

内容： 施設設備、近隣環境等の説明後、倉庫内内覧となります。

お手数ですが、準備の都合上、ご出席の有無とご来場方法、ご来場予定時間を下記欄にご記
入いただき、FAX にて **11 月 9 日(水)**までに、当方宛にご連絡くださいますよう、お願い申
し上げます。

FAX 042 - 590 - 0370 担当 生地 宛

ご出席	ご欠席
-----	-----

貴社名 _____

お役職 _____ ご連絡先(TEL) _____

ご芳名 _____

ご来場人数 _____

ご来場方法 _____ 電車 _____ お車 _____

ご来場予定時間 16 日 17 日 / 10 時 13 時 15 時 日時をお選びください

お問合せ 東京ロジファクトリー株式会社 営業部 Tel 042-562-0707 担当 生地
s.ikeji@tokyo-system.co.jp